

## ПРЕСС-РЕЛИЗ № 3354 ДЛЯ НЕМЕДЛЕННОГО РАСПРОСТРАНЕНИЯ

Этот текст является переводом официальной версии пресс-релиза с английского языка и приведен исключительно для вашего удобства. В случае каких-либо несоответствий оригинальная версия на английском языке имеет приоритетное значение.

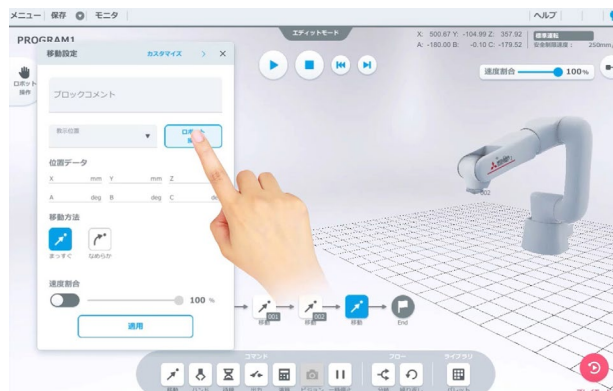
### **Mitsubishi Electric запускает новую серию роботов-манипуляторов MELFA ASSISTA**

*Безопасное и точное взаимодействие с человеком на производстве. Доступно под заказ в России.*

**ТОКИО, 20 мая 2020 г.** — Корпорация Mitsubishi Electric (TOKYO: 6503) объявила о выпуске новой серии роботов-манипуляторов MELFA ASSISTA. Новый коллаборативный робот (кобот) разработан для совместной работы с людьми и не требует использования дополнительных защитных приспособлений или ограждений, при этом полностью соответствует новым требованиям дистанцирования от работников на производственной площадке. Кобот обеспечивает максимальную безопасность и длительный срок службы в сочетании с простотой использования и программирования, сохраняя при этом очень высокую повторяемость позиционирования.



*Коллаборативный робот серии MELFA  
ASSISTA*



*RT VisualBox робототехническое  
программное обеспечение*

Кобот отвечает требованиям как промышленных стандартов, так и специальным требованиям работы с окружающей средой. Например, в отрасли производства продуктов питания и напитков может использоваться смазка, сертифицированная

NSF (Национальный санитарный фонд, США) по категории Н1 (допустимость случайного контакта с продуктами питания). Робот может выполнять сложные и delicate задачи по сборке и высокоточному захвату, циклические операции типа «взять и положить» с высочайшим уровнем согласованности и надёжности, а также гибко реагировать на быстро меняющиеся условия бизнес-среды и социальные потребности. Примеры применения включают в себя совместную работу с оператором при сборке автомобилей или выполнение операций по упаковке на производственных линиях.

Настройка робота упрощается благодаря использованию функции прямого обучения. Удерживая руку робота, пользователь перемещает её в требуемое положение и сохраняет его нажатием кнопки на клавиатуре, встроенной в руку. Этот процесс экономит время настройки и интуитивно понятен операторам. Функция прямого обучения дополняет визуальное программирование, используемое для более сложных операций, — пакет RT Visualbox позволяет создавать программу, состоящую из блоков движения методом «drag-and-drop», а также производить индивидуальные настройки для каждого движения. Это приводит к экономии затрат на дополнительное программирование роботов, так как операторы могут изменять настройки без глубоких знаний в робототехнике.

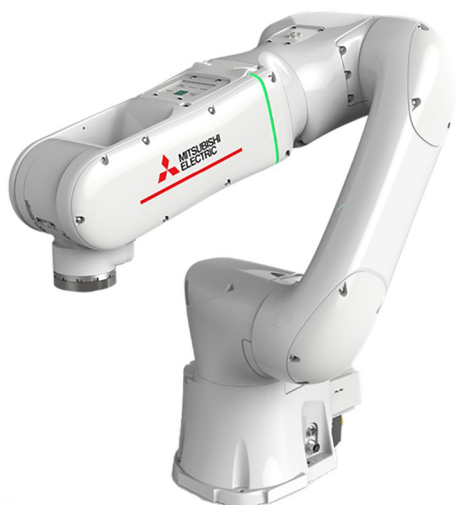
Коботы MELFA ASSISTA обладают исключительно высокой точностью повторения  $\pm 0,03 \text{ мм}^1$  при номинальной грузоподъёмности 5 кг и радиусе действия 910 мм. Это позволяет повысить качество продукции, что ведет к уменьшению накладных расходов на контроль качества и обеспечивает более высокие общие стандарты качества. Это расширяет диапазон пользования, включая пищевую промышленность, точную сборку, высококачественную упаковку или процессы перемещения компонентов.

Еще одним преимуществом MELFA ASSISTA является возможность переключения между режимом совместной работы и режимом с более высокой скоростью для использования в промышленной среде. Это обеспечивает максимальную гибкость применения и наилучшую окупаемость инвестиций.

Новый робот отвечает всем соответствующим требованиям безопасности, определенными ISO 10218-1 и ISO/TS 15066. Диагностика неисправностей и рабочее состояние отображаются посредством 6-цветного светодиодного кольцевого индикатора, расположенного вокруг предплечья робота, в зоне постоянной видимости.

---

<sup>1</sup> Обычная точность повторения роботов составляет  $\pm 0,1 \text{ мм}$



© Источник: *Mitsubishi Electric Europe B.V.*

Роботы, задействованные в производственных процессах, должны быть максимально безопасными для людей, простыми в использовании, соответствовать новым требованиям к дистанцированию от работников на производственной площадке. Все эти требования соблюдены новейшими коботами MELFA ASSISTA Mitsubishi Electric.

В России роботы-манипуляторы MELFA ASSISTA доступны под заказ.

### **О компании:**

Корпорация Mitsubishi Electric (ТОКYO: 6503) имеет почти 100-летний опыт производства надёжных высококачественных продуктов и является признанным мировым лидером в производстве, маркетинге и продаже электрического и электронного оборудования, используемого для обработки информации и коммуникаций, освоения космоса и спутниковой связи, бытовой электроники, промышленных технологий, энергетики, транспортного и строительного оборудования. Придерживаясь духа корпоративного слогана «Перемены к лучшему», экологической программы «Eco Changes» и стратегии Environmental Sustainability Vision 2050, Mitsubishi Electric стремится быть ведущей глобальной «зелёной» компанией, обогащающей общество технологиями. В отчётном году, закончившемся 31 марта 2020 года, компания зафиксировала доход в размере 4 462,5 млрд иен (40,9 млрд долларов США\*). Для получения дополнительной информации о деятельности корпорации, переходите на сайт: [www.MitsubishiElectric.com](http://www.MitsubishiElectric.com)

\*Суммы в долларах конвертируются по курсу 109 иен к 1 доллару США, курс на валютном рынке Токио на 31 марта 2020 года.