

ПРЕСС-РЕЛИЗ № 3274 ДЛЯ НЕМЕДЛЕННОГО РАСПРОСТРАНЕНИЯ

Этот текст является переводом официальной версии пресс-релиза с английского языка и приведен исключительно для вашего удобства. В случае каких-либо несоответствий оригинальная версия на английском языке имеет приоритетное значение.

Mitsubishi Electric поставит доплеровский лидар для международного аэропорта Бухареста

Это позволит приблизить глобальные продажи корпорации к целевому значению в 2,5 млрд иен к марту 2021 года

Токио, 4 апреля 2019 года – Корпорация Mitsubishi Electric (ТОКYO: 6503) объявила о заключении контракта с Управлением воздушного движения Румынии (ROMATSA). Соглашение подразумевает поставку доплеровской лидарной системы (DIABREZZA™ A Series) для Международного аэропорта имени Анри Коандэ (Henri Coandă) в Бухаресте, самого загруженного международного аэропорта Румынии. Система будет поставлена в 2020 году корпорацией Mitsubishi Electric по заказу интегратора “Central Pentru Servicii De Radiocomunicatii SRL (CSR)”. В портфеле заказов корпорации на аэродромные доплеровские лидары вышеуказанный контракт стал вторым по счету в Европе после аэропорта Ницца Лазурный Берег (Nice Côte d’Azur Airport) и десятым в общемировой практике. Mitsubishi Electric расширяет свое глобальное присутствие на рынке метеорологических радаров и лидаров, стремясь достичь чистой прибыли от продаж около 2,5 млрд иен к 2021 финансовому году (закончится 31 марта 2021 года).



Лазерный сканер

Размеры	2.6 x 1.9 x 2.2м (Ш x Г x В)
Масса	2 т или меньше

Аэродромный доплеровский лидар DIABREZZA™ A Series

Аэродромные доплеровские метеорологические радиолокационные системы измеряют параметры движения атмосферных осадков с помощью микроволн с целью

эффективного обнаружения изменения скорости и направления воздушных потоков в зоне аэропортов в условиях повышенной влажности воздуха. Однако для обеспечения максимальной безопасности необходимо установить непрерывный контроль изменения параметров не только во время выпадения осадков, поэтому интеграция радара и лидара имеет решающее значение. Это справедливо не только для крупных, но и аэропортов среднего размера, обслуживающих реактивные самолеты, а также где наблюдается суровый ветровой режим.

Аэродромный доплеровский лидар генерирует лазерные лучи, затем фиксирует рассеивание света пылью или другими частицами в воздухе, что позволяет системе на основании эффекта Доплера для обратнорассеянного света рассчитать скорость и направление ветра в пределах прямой видимости. На основе полученных данных опасные явления, такие как “сдвиг ветра” и ветровые микропорывы, могут быть обнаружены в пределах радиуса наблюдения. Mitsubishi Electric расширила радиус мониторинга системы до более чем 20 км с помощью собственного планарного волноводного усилителя, который соответствует стандартам и рекомендуемой практике Международной Организации Гражданской Авиации (ICAO), органа ООН, который устанавливает общемировые стандарты и правила деятельности гражданской авиации.

Mitsubishi Electric поставляет аэродромные доплеровские лидарные системы с 2015 года. Шесть таких систем уже были поставлены, еще три, помимо аэропорта Анри Коандэ, планируется установить в международных аэропортах Пекин Дасин (Китай), Ницца Лазурный Берег (Франция) и Кансай (Япония). ROMATSA выбрала аэродромную доплеровскую лидарную систему от Mitsubishi Electric, основываясь на высокой оценке применяемых компанией технологий, а также учитывая ее сильные позиции на рынке поставок такого оборудования для крупнейших аэропортов мира.

Поставка аэродромных доплеровских лидарных систем Mitsubishi Electric

Получатель	Год поставки	Количество
Международный аэропорт Токио (Япония)	2015	1
Международный аэропорт Нарита (Япония)	2016	1
Международный аэропорт Гонконга (Китай)	2016	2
Международный аэропорт Токио (Япония)	2017	1
Аэропорт Анталья (Турция)	2018	1
Международный аэропорт Кансай (Япония)	2019	1
Международный аэропорт Пекин Дасин (Китай)	2019 (ожидается)	1

Аэропорт Ницца Лазурный Берег (Франция)	2019 (ожидается)	1
Международный аэропорт имени Анри Коандэ (Румыния)	2020 (ожидается)	1

Пример установки аэродромного доплеровского лидара



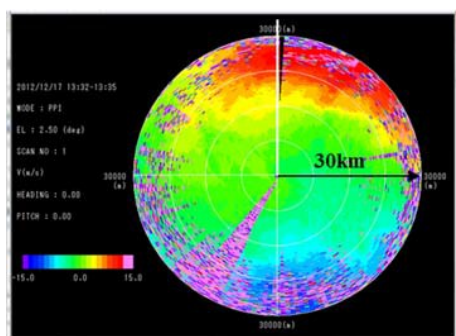
Аэродромный доплеровский лидар

Обнаружения сдвига ветра в условиях отсутствия осадков

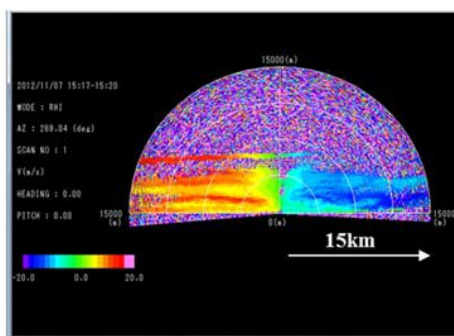
Аэродромный доплеровский метеорологический радар

Обнаружение сдвига ветра в условиях выпадения осадков

Образцы данных измерений (скорость движения доплера)



Горизонтальное сканирование



Вертикальное сканирование

###

Контакты для прессы:

Блинова Алена

ООО «Мицубиси Электрик (РУС)»

Тел.: +7 (495) 721 2073

Alyona.Blinova@mer.mee.com

<http://MitsubishiElectric.ru>

О компании

Корпорация с более чем девяностолетним опытом предоставления надежных высококачественных продуктов и услуг корпоративным и частным потребителям во всем мире, Mitsubishi Electric является признанным лидером в производстве, маркетинге и продаже электрического и электронного оборудования, используемого в информационных технологиях, телекоммуникациях, исследовании космоса, спутниковой связи, бытовой электронике, промышленных технологиях, энергетике, транспорте и строительстве. Более подробная информация о корпорации Mitsubishi Electric доступна на ее глобальном сайте <http://MitsubishiElectric.com>.

В 1997 году в Москве было открыто представительство Mitsubishi Electric Europe B.V., европейского подразделения корпорации, а спустя почти 17 лет для усиления ее присутствия в России и странах СНГ было создано ООО «Мицубиси Электрик (РУС)» (МЭР). Общество было открыто в июне 2014 года, а позднее в Санкт-Петербурге и Екатеринбурге были зарегистрированы обособленные подразделения ООО «Мицубиси Электрик (РУС)». Основными направлениями работы МЭР и его обособленных подразделений являются продажа систем кондиционирования воздуха, промышленной автоматизации, продвижение высоковольтного энергетического оборудования, развитие бизнеса силовых полупроводников, визуально-информационных систем, холодильного оборудования, а также маркетинговые исследования с целью вывода на российский рынок новых продуктов корпорации. ООО «Мицубиси Электрик (РУС)» является лауреатом премии доверия потребителей «Марка №1 в России» и признана лучшей иностранной компанией, работающей в России по итогам 2017 года экспертным советом конкурса-премии в области предпринимательства «Золотой Меркурий».

Более подробная информация о деятельности ООО «Мицубиси Электрик (РУС)» в России и СНГ доступна на сайте <http://MitsubishiElectric.ru>.



ООО «Мицубиси Электрик (РУС)» в социальной сети [Facebook.com](https://www.facebook.com)



ООО «Мицубиси Электрик (РУС)» в социальной сети [Twitter.com](https://www.twitter.com)



ООО «Мицубиси Электрик (РУС)» в социальной сети [Instagram.com](https://www.instagram.com)